



---

---

**cmie** ↙  
relatório  
económico



# índice

## 1. Relatório de Auditoria



## 2. Balanço



## 3. Demonstração de resultados



## 4. Receitas y despesas reconhecidas e demonstrações



## 5. Demonstração de fluxos de caixa



## 1. Relatório de Auditoria



### RELATÓRIO DE AUDITORIA ÀS CONTAS ANUAIS

*O presente documento é uma tradução livre do relatório sobre as contas anuais originalmente emitido em língua espanhola e preparado de acordo com princípios contabilísticos geralmente aceites em Espanha. Se houver qualquer discrepância entre versões, prevalecerá sempre a versão Espanhola.*

Aos Accionistas da OMI – Polo Español, S.A. (OMIE):

Efectuámos a auditoria às contas anuais da OMI – Polo Español, S.A. (OMIE), que compreendem o balanço em 31 de Dezembro de 2013, a demonstração de resultados, a demonstração de alterações no capital próprio, a demonstração de fluxos de caixa e o anexo correspondente ao exercício anual fechado na data citada. Os Administradores são responsáveis pela formulação das contas anuais da Sociedade, de acordo com o âmbito normativo de informação financeira aplicável à entidade (que é identificado na Nota 2 do anexo junto) e, em particular, segundo os princípios e critérios contabilísticos aí incluídos. É da nossa responsabilidade manifestar uma opinião sobre as referidas contas anuais no seu conjunto, baseada no trabalho realizado de acordo com as normas reguladoras da actividade de auditoria de contas vigentes em Espanha, que requerem o exame, através da realização de provas selectivas, dos documentos justificativos das contas anuais e a avaliação de se a sua apresentação, os princípios e critérios contabilísticos aplicados e as estimativas realizadas estão de acordo com o âmbito normativo de informação financeira aplicável.

Na nossa opinião, as contas anuais do exercício de 2013 anexas apresentam, em todos os aspectos significativos, uma imagem verdadeira e adequada do património e da situação financeira da OMI – Polo Español, S.A. (OMIE) em 31 de Dezembro de 2013, assim como dos resultados das suas operações e dos seus fluxos de caixa correspondentes ao exercício anual fechado na data referida, contendo a informação necessária e suficiente para a sua interpretação e compreensão adequada, em conformidade com o âmbito normativo de informação financeira aplicável e, em particular, com os princípios e critérios contabilísticos aí incluídos.

O relatório de gestão do exercício de 2013 anexo contém as explicações que os Administradores consideram oportunas sobre a situação da Sociedade, a evolução dos seus negócios e sobre outros assuntos, não fazendo parte integrante das contas anuais. Verificámos que a informação contabilística contida no referido relatório de gestão coincide com a das contas anuais do exercício de 2013. O nosso trabalho como auditores limita-se à verificação do relatório de gestão com o alcance mencionado neste parágrafo e não inclui a revisão de informação diferente da obtida a partir dos registos contabilísticos da Sociedade.

PricewaterhouseCoopers Auditores, S.L.

Original em Espanhol assinado por Iñaki Goiriena Basualdu  
Sócio – Auditor de Contas

25 de Abril de 2014

*PricewaterhouseCoopers Auditores, S.L., Torre PwC, Pº de la Castellana 259 B, 28046 Madrid, España  
Tel.: +34 915 684 400 / +34 902 021 111, Fax: +34 913 083 566, [www.pwc.com/es](http://www.pwc.com/es)*

R. M. Madrid, hoja 87.250-1, folio 75, tomo 9.267, libro 8.054, sección 3ª  
Inscrita en el R.O.A.C. con el número S0242 - CIF: 6-79 031290

## 2. Balanço



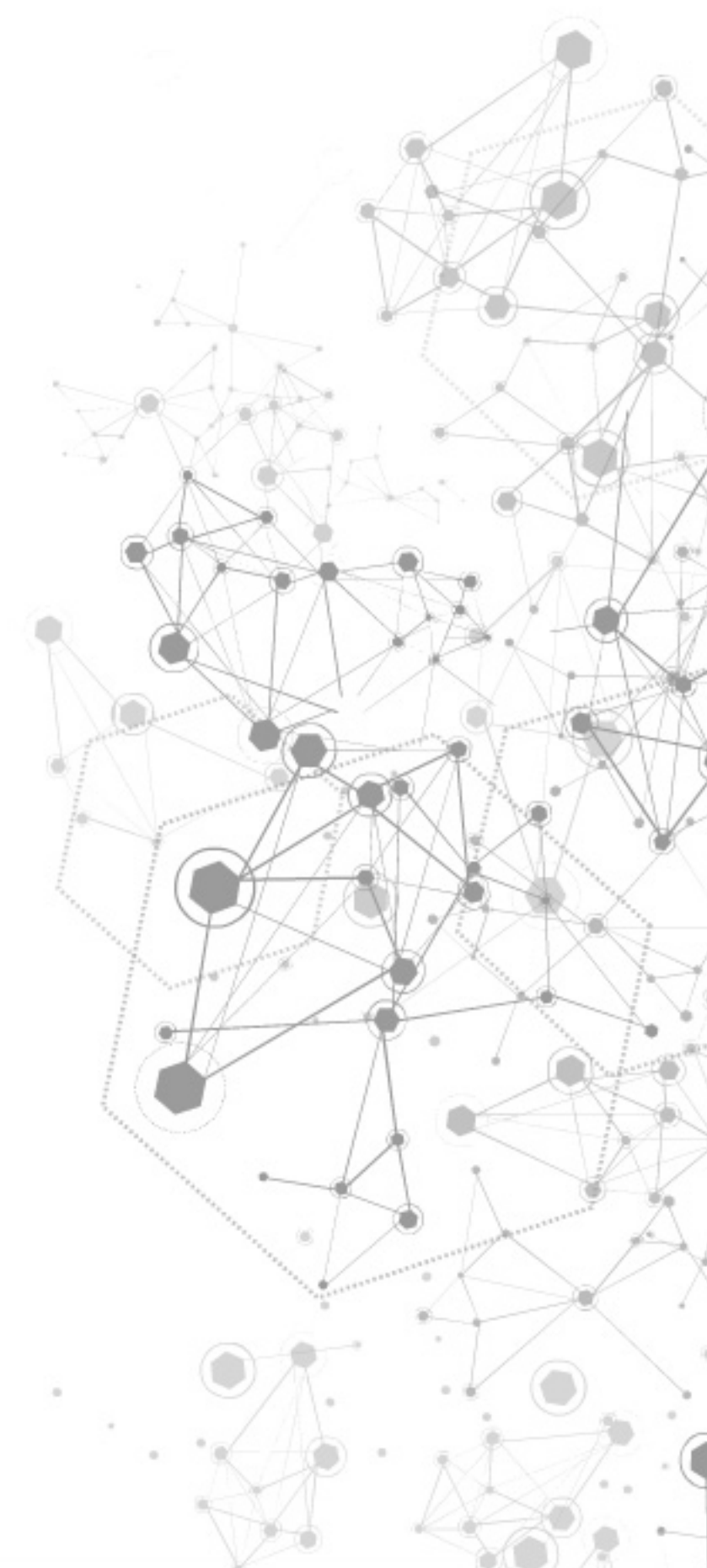
### BALANÇO EM 31 DE DEZEMBRO DE 2013 e 2012 (Expresso em Euros)

ATIVO	NOTA	2013	2012
<b>A) ACTIVO NÃO CORRENTE</b>		<b>10.254.475</b>	<b>2.189.467</b>
Imobilizações intangíveis	5	166.797	323.275
Imobilizações corpóreas	6	814.961	900.717
Investimentos a longo prazo em empresas do grupo e associadas		<b>6.800.000</b>	<b>800.000</b>
Instrumentos de capital	7	6.800.000	600.000
Créditos a empresas do grupo	8	-	200.000
Investimentos financeiros a longo prazo	9	<b>2.472.717</b>	<b>165.475</b>
Outros ativos financeiros		2.472.717	165.475
<b>B) ATIVO CORRENTE</b>		<b>7.376.471</b>	<b>8.487.921</b>
Devedores comerciais e outras contas a receber	10,11	<b>2.911.171</b>	<b>3.218.313</b>
Clientes por vendas e prestações de serviços		1.450.104	1.619.632
Clientes, empresas do grupo e associadas		1.456.840	1.519.000
Devedores vários		-	40.823
Pessoal		1.916	36.547
Ativos por imposto corrente		2.311	2.311
Investimentos a curto prazo em empresas do grupo e associadas	8	<b>216.072</b>	<b>84.348</b>
Investimentos financeiros a curto prazo		<b>17.758</b>	-
Caixa e outros ativos líquidos equivalentes		<b>4.231.470</b>	<b>5.185.260</b>
<b>TOTAL DO ATIVO</b>		<b>17.630.946</b>	<b>10.677.388</b>

## 2. Balanço

<b>CAPITAL PRÓPRIO E PASSIVO</b>	<b>NOTA</b>	<b>2013</b>	<b>2012</b>
<b>CAPITAL PRÓPRIO</b>		<b>11.185.785</b>	<b>4.877.074</b>
<b>Fundos próprios</b>	<b>12</b>	<b>11.185.785</b>	<b>4.877.074</b>
Capital social		8.200.000	2.000.000
Prémio de emissão		738.235	738.235
Reserva legal		384.721	189.685
Resultado de exercícios anteriores		-	(1.200)
Resultado do exercício		1.862.829	1.950.354
<b>PASSIVO NÃO CORRENTE</b>	<b>13</b>	<b>2.711.815</b>	<b>2.146.533</b>
<b>Provisões a longo prazo</b>		<b>2.711.815</b>	<b>2.146.533</b>
<b>PASSIVO CORRENTE</b>		<b>3.733.346</b>	<b>3.653.781</b>
<b>Dívidas a curto prazo</b>	<b>14</b>	<b>10</b>	<b>10</b>
<b>Dívidas com empresas do grupo a curto prazo</b>		<b>1.200</b>	<b>1.200</b>
<b>Credores comerciais e outras contas a pagar</b>	<b>14</b>	<b>3.732.136</b>	<b>3.652.571</b>
Fornecedores		1.184.918	1.505.558
Fornecedores, empresas do grupo e associadas		302.500	250.000
Remunerações aguardando pagamento		1.214.264	1.117.771
Passivos por imposto corrente		475.588	391.573
Outras dívidas para com as Administrações Públicas		554.866	387.669
<b>TOTAL DO CAPITAL PRÓPRIO E PASSIVO</b>		<b>17.630.946</b>	<b>10.677.388</b>

As notas 1 a 23 do Anexo fazem parte integrante das contas anuais em 31 de dezembro de 2013.



### 3. Demonstração de resultados



#### DEMONSTRAÇÃO DE RESULTADOS CORRESPONDENTE AOS EXERCÍCIOS ANUAIS TERMINADOS EM 31 DE DEZEMBRO DE 2013 e 2012 (Expressa em Euros)

Exercício anual terminado em 31 de dezembro

	NOTA	2013	2012
<b>OPERAÇÕES CONTINUADAS</b>			
<b>Valor líquido do volume de negócios</b>	<b>16</b>	<b>16.402.761</b>	<b>16.625.280</b>
Vendas		3.248	2.142
Prestações de serviços		16.399.513	16.623.138
<b>Despesas com pessoal</b>	<b>17</b>	<b>(7.413.226)</b>	<b>(7.272.478)</b>
Remunerações, salários e semelhantes		(6.206.913)	(6.148.129)
Encargos sociais		(1.206.313)	(1.124.349)
<b>Outras despesas de exploração</b>	<b>18</b>	<b>(5.540.939)</b>	<b>(5.637.514)</b>
Serviços externos		(5.398.033)	(5.563.582)
Perdas por imparidade		(67.414)	
Impostos		(75.492)	(73.932)
<b>Amortização de imobilizações</b>	<b>5 e 6</b>	<b>(542.668)</b>	<b>(646.778)</b>
<b>Resultado por transmissões das imobilizações</b>		<b>1.227</b>	<b>-</b>
<b>RESULTADO DE EXPLORAÇÃO</b>		<b>2.907.155</b>	<b>3.068.512</b>
<b>Receitas Financeiras</b>		<b>43.000</b>	<b>4.706</b>
<b>RESULTADO FINANCEIRO</b>		<b>43.000</b>	<b>4.706</b>
<b>RESULTADO ANTES DE IMPOSTOS</b>		<b>2.950.155</b>	<b>3.073.218</b>
<b>Impostos sobre lucros</b>	<b>15</b>	<b>(1.087.326)</b>	<b>(1.122.864)</b>
<b>RESULTADO DO EXERCÍCIO</b>		<b>1.862.829</b>	<b>1.950.354</b>

As notas 1 a 23 do Anexo fazem parte integrante das contas anuais em 31 de dezembro de 2013.

#### 4. Receitas y despesas reconhecidas e demonstrações



#### MAPA DE RECEITAS E DESPESAS RECONHECIDAS E DEMONSTRAÇÃO DETALHADA DAS ALTERAÇÕES NO CAPITAL PRÓPRIO CORRESPONDENTES AOS EXERCÍCIOS ANUAIS TERMINADOS EM 31 DE DEZEMBRO DE 2013 E 2012 (Expressos em Euros)

Exercício anual terminado em 31 de dezembro

2013 2012

##### A) MAPA DE RECEITAS E DESPESAS RECONHECIDAS

<b>Resultado da conta de perdas e ganhos</b>	<b>1.862.829</b>	<b>1.950.354</b>
Receitas e despesas imputadas diretamente ao capital próprio	-	-
Transferências para a conta de perdas e ganhos	-	-
<b>TOTAL DE RECEITAS E DESPESAS RECONHECIDAS</b>	<b>1.862.829</b>	<b>1.950.354</b>

##### B) DEMONSTRAÇÃO DETALHADA DAS ALTERAÇÕES NO CAPITAL PRÓPRIO

	Capital Registrado	Prémio de emissão de Ações	Reservas Legal	Outras reservas	Resul. Exer. anteriores	Resultado do exercício	TOTAL
<b>SALDO FINAL DO ANO DE 2011</b>	<b>2.000.000</b>	<b>738.235</b>	<b>-</b>	<b>(1.200)</b>	<b>-</b>	<b>1.896.846</b>	<b>4.633.881</b>
<b>(Nota12)</b>							
Total de receitas e despesas reconhecidas	-	-	-	-	-	1.950.354	1.950.354
Operações com sócios							
Distribuição de dividendos	-	-	-	-	(1.707.161)	-	(1.707.161)
Outras variações no capital próprio	-	-	189.685	-	1.707.161	(1.896.846)	-
<b>SALDO FINAL DO ANO DE 2012</b>	<b>2.000.000</b>	<b>738.235</b>	<b>189.685</b>	<b>(1.200)</b>	<b>-</b>	<b>1.950.354</b>	<b>4.877.074</b>
<b>(Nota12)</b>							
Total de receitas e despesas reconhecidas	-	-	-	-	-	1.862.829	1.862.829
Aumento de capital	6.200.000	-	-	-	-	-	6.200.000
Operações com sócios							
Distribuição de dividendos	-	-	-	-	(1.754.118)	-	(1.754.118)
Outras variações no capital próprio	-	-	195.036	1.200	1.754.118	(1.950.354)	-
<b>SALDO FINAL DO ANO DE 2013</b>	<b>8.200.000</b>	<b>738.235</b>	<b>384.721</b>	<b>-</b>	<b>-</b>	<b>1.862.829</b>	<b>11.185.785</b>
<b>(Nota12)</b>							

As notas 1 a 23 do Anexo fazem parte integrante das contas anuais em 31 de dezembro de 2013.

## 5. Demonstração de fluxos de caixa



### DEMONSTRAÇÃO DE FLUXOS DE CAIXA DOS EXERCÍCIOS ANUAIS TERMINADOS EM 31 DE DEZEMBRO DE 2013 E 2012 (Expressos em Euros)

FLUXOS DE CAIXA DAS ATIVIDADES DE EXPLORAÇÃO	2013	2012
<b>Resultado do exercício antes de impostos</b>	<b>2.950.155</b>	<b>3.073.218</b>
<b>Ajustamentos do resultado</b>	<b>1.131.137</b>	<b>1.242.072</b>
Amortização de imobilizações	542.668	646.778
Variação de provisões	565.282	600.000
Perdas por imparidade	67.414	-
Resultado por anulações e transmissões das imobilizações	(1.227)	-
Receitas financeiras	(43.000)	(4.706)
<b>Alterações no capital corrente</b>	<b>235.278</b>	<b>(360.948)</b>
Devedores e outras contas a receber	239.728	(362.032)
Credores e outras contas a pagar	(4.450)	1.084
<b>Outros fluxos de caixa das atividades de exploração</b>	<b>(989.084)</b>	<b>(1.047.717)</b>
Cobranças de juros	26.928	4.706
Recebimentos (pagamentos) por impostos sobre lucros	(1.016.012)	(1.052.423)
<b>Fluxos de caixa das atividades de exploração</b>	<b>3.327.486</b>	<b>2.906.625</b>

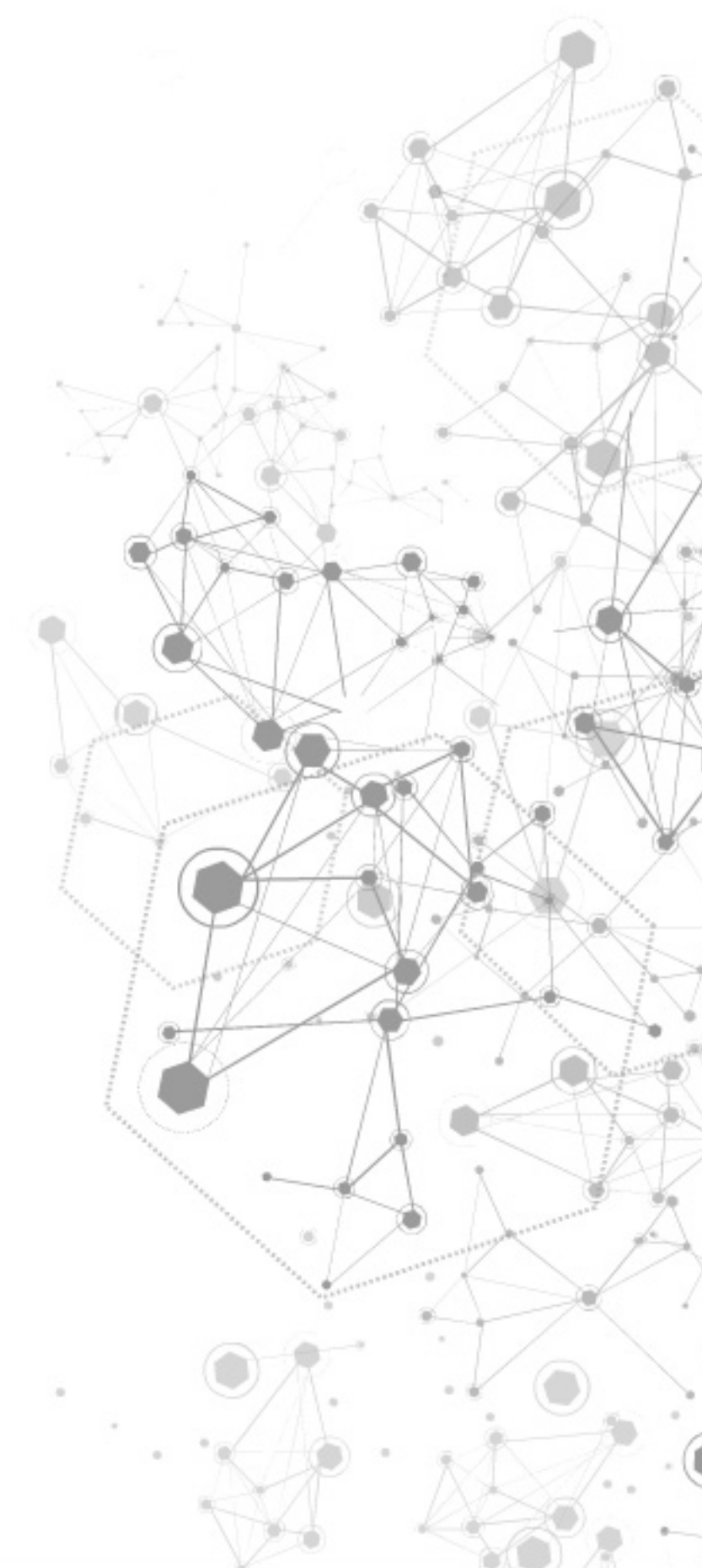
### FLUXOS DE CAIXA DAS ATIVIDADES DE INVESTIMENTO

<b>Pagamentos por investimentos</b>	<b>(8.805.263)</b>	<b>(461.507)</b>
Imobilizações intangíveis	(11.599)	(196.847)
Imobilizações corpóreas	(336.940)	(264.660)
Investimentos financeiros	(2.325.000)	-
Empresas do Grupo e Associadas	(6.131.724)	-
<b>Cobranças por desinvestimentos</b>	<b>78.105</b>	<b>35.354</b>
Imobilizações corpóreas	78.105	14.100
Outros ativos financeiros	-	21.254
<b>Fluxos de caixa das atividades de investimento</b>	<b>(8.727.158)</b>	<b>(426.153)</b>



## 5. Demonstração de fluxos de caixa

<b>FLUXOS DE CAIXA DAS ATIVIDADES DE FINANCIAMENTO</b>	<b>2013</b>	<b>2012</b>
<b>Recebimentos e pagamentos por instrumentos de capital</b>	<b>4.445.882</b>	<b>(1.707.161)</b>
Emissão de instrumentos de capital	6.200.000	-
Pagamento de dividendos	(1.754.118)	(1.707.161)
<b>Recebimentos e pagamentos por instrumentos de passivo financeiro</b>	<b>-</b>	<b>(134.534)</b>
a) Emissão	-	-
Outras dívidas	-	-
b) Devolução	-	(134.534)
Outras dívidas	-	(134.534)
<b>Fluxos de caixa das atividades de financiamento</b>	<b>4.445.882</b>	<b>(1.841.695)</b>
<b>AUMENTO / DIMINUIÇÃO LÍQUIDA DE CAIXA OU EQUIVALENTES</b>	<b>(953.790)</b>	<b>638.777</b>
Caixa ou equivalentes no início do exercício	5.185.260	4.546.483
Caixa ou equivalentes no final do exercício	4.231.470	5.185.260





Operando o Mercado Ibérico  
da Electricidade

*Comprometidos com a Europa*

**cmie**