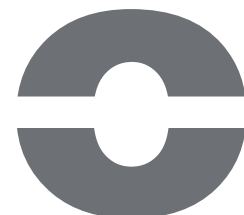
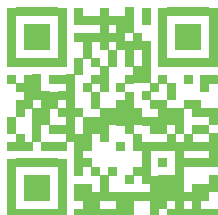


[www.omie.es](http://www.omie.es)

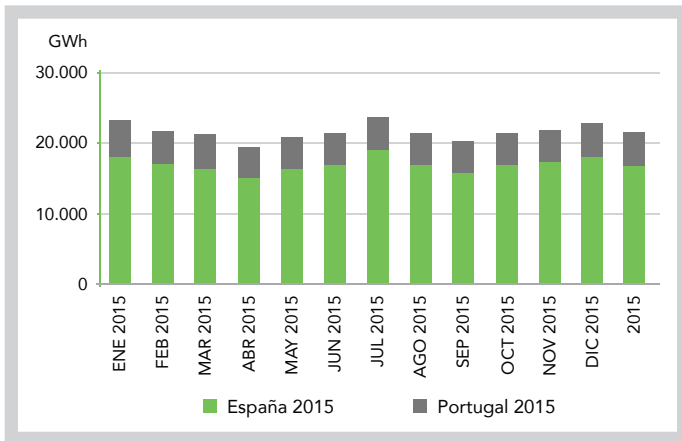
Operando el Mercado Ibérico  
de la Electricidad  
*Comprometidos con Europa*

**omie**

## Principales Resultados del Mercado Eléctrico



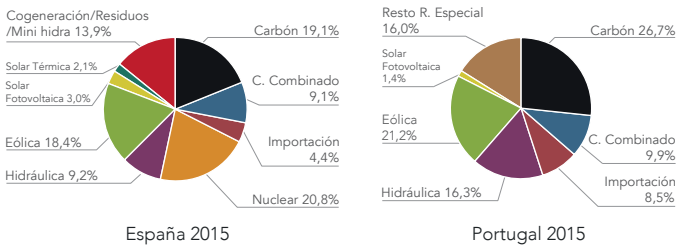
## Energía total (Mercado diario e intradiario)



**2015** | 2014

Energía total TWh	259	259
Energía negociada en el mercado intradiario TWh	32	35
Número de agentes	930	835
Volumen económico M€	13.420	10.960
% Demanda MIBEL	79%	80%

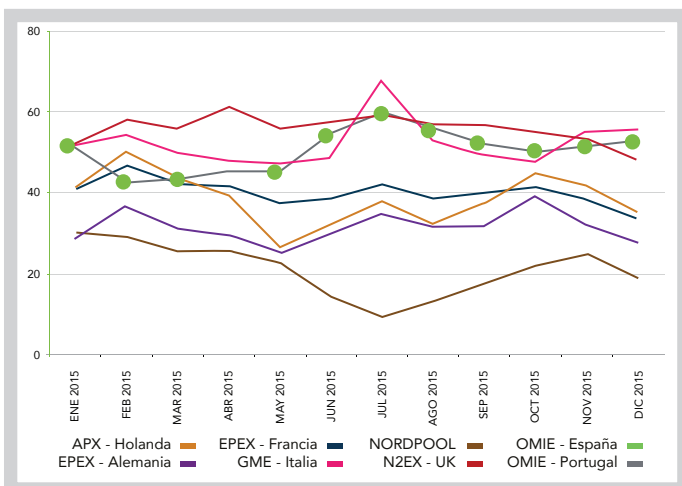
## Cobertura de la demanda por tecnologías



## Precio medio del mercado diario €/MWh

Zona española	50,32	42,13
Zona portuguesa	50,43	41,86

## Precios medios mensuales en Europa



## % horas con diferencia de precio <1€/MWh

España/Portugal	98,1%	95,1%
España/Francia	14,9%	9,1%